



POPIS PRODUKTU

WT BREAK je samotesniaci, hydraulicky utesnený deliaci prvok určený na rozdelenie zvislých železobetónových konštrukcií.

Skladá sa z dvoch krabicových prvkov upevnených k sebe so špecifickým hydroexpanzným tesnením medzi nimi.

Jeho použitie zabraňuje vzniku samovoľných trhlin, prípadnému vniknutiu vody, v dôsledku hydraulického zmrštenia a/alebo rozdielového zaťaženia; reguluje len ich vznik v súlade s ním a samostatne ich utesňuje v prítomnosti vody.



KDE SA POUŽÍVA

Na vodotesné oddelenie železobetónového muriva, ako napr:

- Murivo proti zemi všeobecne
- Povodie
- Čističe
- Oporné múry atď.

VÝHODY

- Umožňuje nadväznosť na vodný uzáver umiestnený vo výklenku dosky/steny
- Perfektné hydraulické tesnenie
- Maximálna kontrola javov zmršťovania v železobetóne
- Možnosť kontinuálneho liatia betónu bez torkretovania
- Umožňuje prechod výstužných prútov bez prerušenia
- Výrazná úspora času a peňazí
- Rýchla a jednoduchá inštalácia, bez nutnosti prípravy
- Vysoká mechanická odolnosť vhodná pre namáhanie pri odliavaní betónu

PRÍPRAVA A REALIZÁCIA

Krabicový profil WT BREAK je určený na použitie v kombinácii s oceľovými tyčami Ø 12 alebo Ø 14, ktoré musia byť umiestnené v špeciálnych drážkach.

Pri inštalácii zaisťuje stabilitu a správne umiestnenie profilu na určenom mieste na rozdelenie zvislých odliatkov.

Ako to funguje

Funkciou krabicových prvkov je vytvoriť v betónovom odliatku zóny so zníženým prierezom, v ktorých sa uvoľní napätie spôsobené zmršťovaním.

To povedie iba k vzniku trhlin v mieste WT BREAK, ktoré možno z tohto dôvodu považovať za „konštrukčnú poistku“.



Pri prechode vody sa trhliny, ktoré sa vytvárajú takmer priamočiario, nezávisle na sebe utesnia samovoľnou expanziou hydroexpanzného tesnenia medzi plastovými profilmi.

Aplikácia

WT BREAK by mal byť umiestnený na vopred určenom mieste na vytvorenie spoja, s vyznačením vonkajších bodov krabicového prvku na upínacích kanáloch vo vodorovnej rovine.

Na vopred vyznačených miestach sa potom vrtačkou vyvrtávajú otvory (\varnothing 12÷14 mm, minimálna hĺbka 8 cm), do ktorých sa vložia ocelové tyče (\varnothing 12÷14 mm) dlhšie ako výška muriva, ktoré slúžia ako vodiace prvky pre priečky.

Prvky priečky sa potom musia priviazať drôtom k vopred položeným ocelovým tyčiam a k výstuži muriva pomocou otvorov na bokoch krabicových dielov.

V prípade spojenia s hydroizolačným tmelom WT COSTRUCTION (alebo iným hydroexpanzným tmelom), v súlade s liatou škárou medzi základom železobetónovej steny a základom, postupujte najprv s pokládkou WT BREAK a potom s profilmi WT COSTRUCTION, ktoré spojte hydroexpanzným tmelom AKTI-VO 201 (pozri príslušné technické listy).

POZN: Odlievanie musí prebiehať plynulo a pravidelne na oboch stranách WT BREAK.

Umiestnenie stredových vzdialeností

Pravidlo pre výpočet polohy WT BREAK

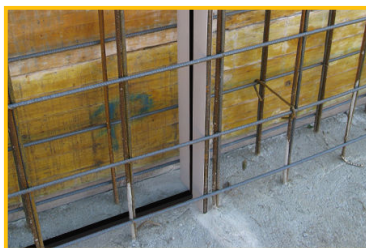
$$l = H/2s$$

kde:

l = stredová vzdialenosť WT BREAK vyjadrená v metroch

H = výška steny vyjadrená v metroch

s = hrúbka steny vyjadrená v metroch



Referencie sú dostupné na www.volteco.com

BALENIE A SKLADOVANIE

WT BREAK je balený v krabicach po 10 tyčiach s dĺžkou 1 m a je možné ho skladovať na chránenom mieste po neobmedzenú dobu.

UPOZORNENIA - DÔLEŽITÉ POZNÁMKY

Nemanimulujte s krabicovým prvkom WT BREAK, pretože by sa tým zhoršila jeho funkčnosť.

WT BREAK vždy pripájajte pomocou hydroizolačných vodných zarážok umiestnených na vodorovných spojoch.

Krabicový profil WT BREAK nesmie byť podoprený konzolami alebo prvkami, ktoré by mohli narušiť funkciu hydroexpanzného tesnenia: železa, väzby alebo dištančné prvky umiestnené vedľa alebo v tesnej blízkosti vodného uzáveru obsiahnutého v profile.

FYZIKÁLNE A TECHNICKÉ CHARAKTERISTIKY

Technické údaje	Hodnoty
Hrúbka	20 mm
Šírka	175 mm
Dĺžka	1.000 mm

BEZPEČNOSŤ

Pozrite si príslušnú kartu bezpečnostných údajov.

AUTORSKÉ PRÁVA

© Copyright Volteco S.p.A. - All rights reserved.

Informácie, obrázky a texty obsiahnuté v tomto dokumente sú výhradným vlastníctvom Volteco S.p.A. Môžu sa kedykoľvek zmeniť bez upozornenia.

Najaktuálnejšie verzie tohto a ďalších dokumentov (špecifikácie, brožúry, iné) sú k dispozícii na www.volteco.com.



V prípade prekladu môže text obsahovať technické a jazykové nedostatky.

PRÁVNE UPOZORNENIA

Poznámka pre kupujúceho/inštalatéra:

Tento dokument sprístupnený spoločnosťou Volteco S.p.A. je to len podpora a orientačný údaj pre kupujúceho/aplikátora.

Neberie do úvahy potrebnú hĺbkovú analýzu jednotlivých prevádzkových súvislostí, ktoré Volteco S.p.A. v každom prípade zostáva cudzí.

Neupravuje ani nerozširuje povinnosti výrobcu Volteco S.p.A.

Je náchylný na variácie, pre ktoré musí aplikátor aktualizovať pred každou jednotlivou aplikáciou na webovej stránke www.volteco.com.

Vyššie uvedené objasnenia sa vzťahujú na predpredajné technické/obchodné informácie predajnej siete.

